

Painel 4: CADEIA PRODUTIVA DA PALMA DE ÓLEO: MERCADO INTERNACIONAL E DOMÉSTICO

Macro e micro cenários da palma de óleo no Brasil

Eduardo Junior
CEO da Belem Bioenergia Brasil

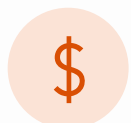
O Setor da Palma no Brasil



+220mil
Hectares plantados



585mil^{*2024}
Toneladas de óleo produzidas



+R\$ 5 Bi
Em faturamento



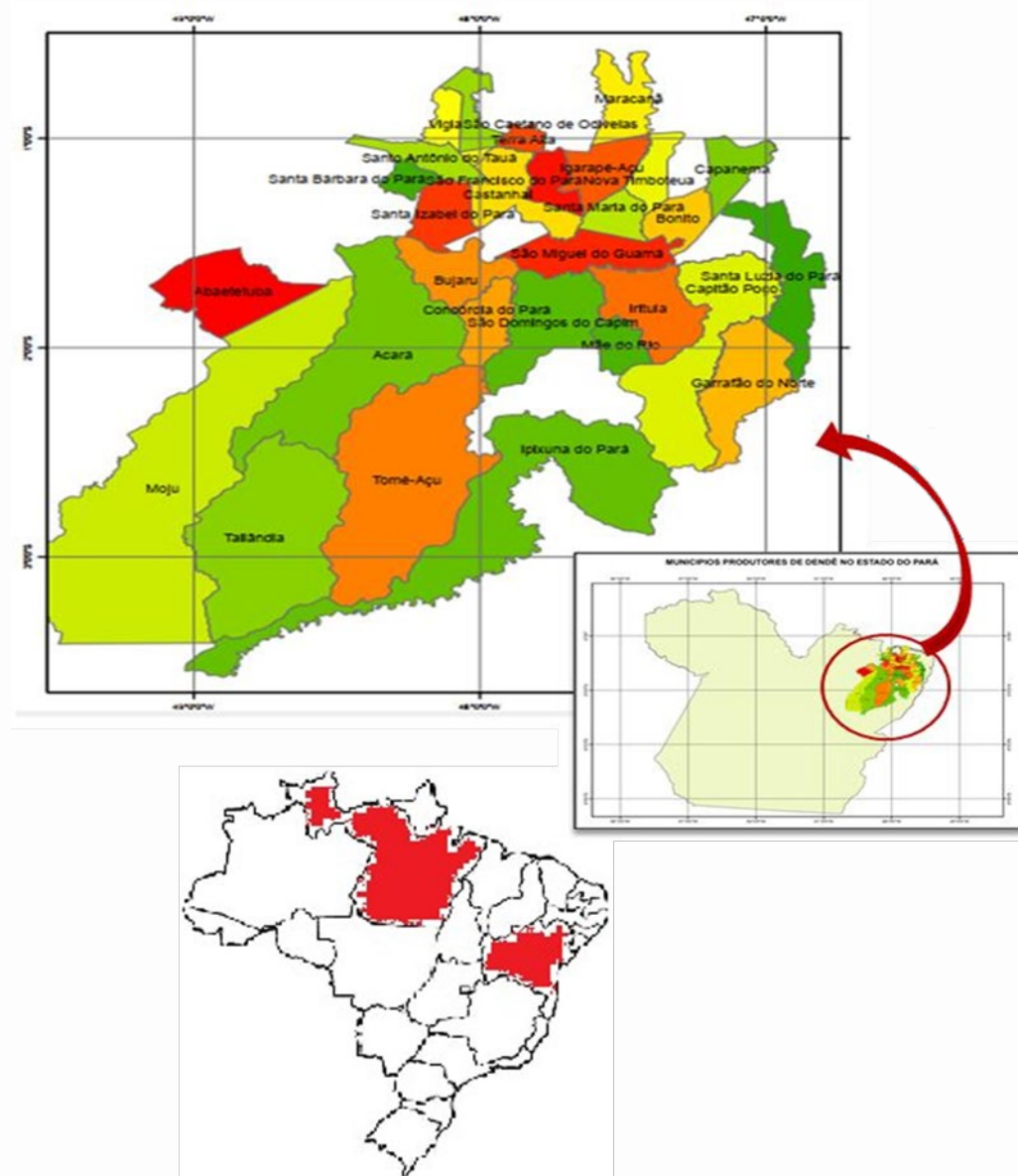
+20mil
Empregos diretos gerados
e + 40mil indiretos



R\$ 5 Bi
Ativo biológico investido



+1 mi Mt
Capacidade instalada para extração
do óleo anual

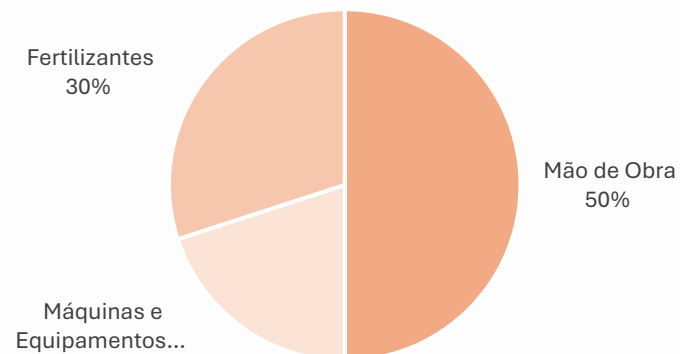


Cultura da Palma

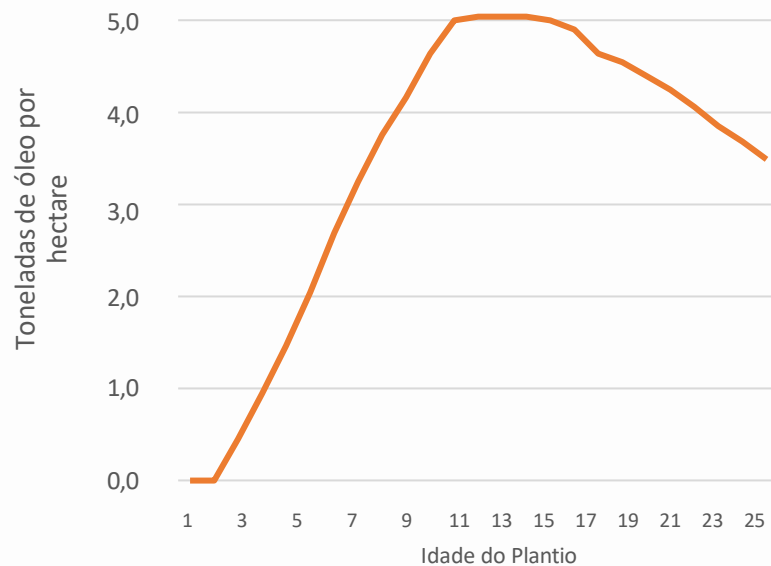
Comparativo Palma, Soja e Pecuária



Quebra do custo operacional de uma empresa de palma padrão



Curva de Produção Palma



Palma



Soja



Pecuária



Intensidade mão de obra	1 funcionário/10 ha	1 funcionário/82 ha	1 funcionário/300 ha
Área Explorada	226 mil hectares	41 milhões de hectares	154 milhões de hectares
Receita Por hectare	R\$ 20 mil/hectare	R\$ 6 mil/hectare	R\$ 1,8 mil/hectare
Produção média de óleo por hectare	5 toneladas/hectare	0,8 toneladas/hectare	Não se aplica
Principais Estados	Pará	Mato Grosso, Goiás	Mato Grosso, Minas, Pará

Fontes: Associados Abrapalma; CEPEA/ESALQ; CONAB; MapBiomas;Inttegra;

Cenário Macro e Micro

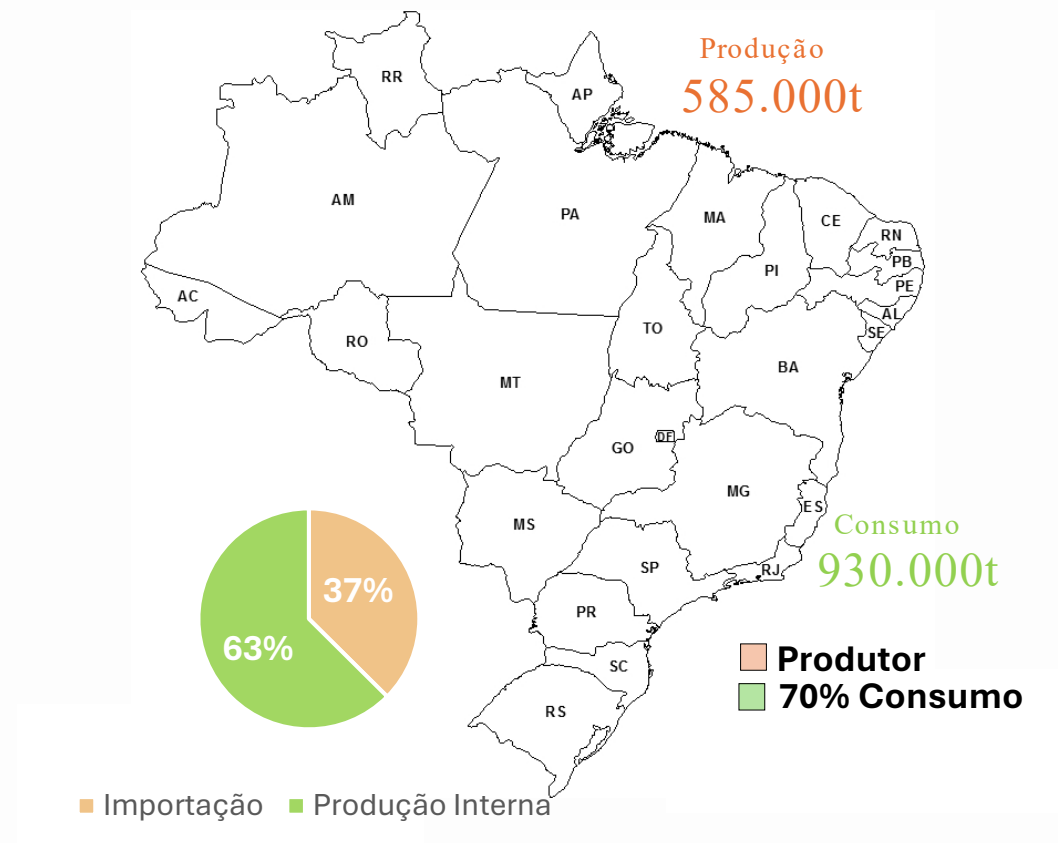
Produção mundial, nacional e consumo interno

Principais Produtores Mundiais

Ranking	País	Área Plantada (mi Ha)	Vol. (mi Mt)	%	
1º		Indonésia	13,6	46,5	61%
2º		Malásia	5,6	19,8	26%
3º		Tailândia	0,97	3,3	4%
4º		Colômbia	0,53	1,8	2%
5º		Nigéria	0,41	1,4	2%
6º		Guatemala	0,26	0,9	1%
7º		Papua-Nova Guiné	0,20	0,7	1%
8º		Costa do Marfim	0,22	0,6	1%
9º		Honduras	0,22	0,6	1%
10º		Brasil	0,22	0,6	1%
Subtotal		22,2	76,2		



Mapa Macro da produção mercado consumidor Nacional



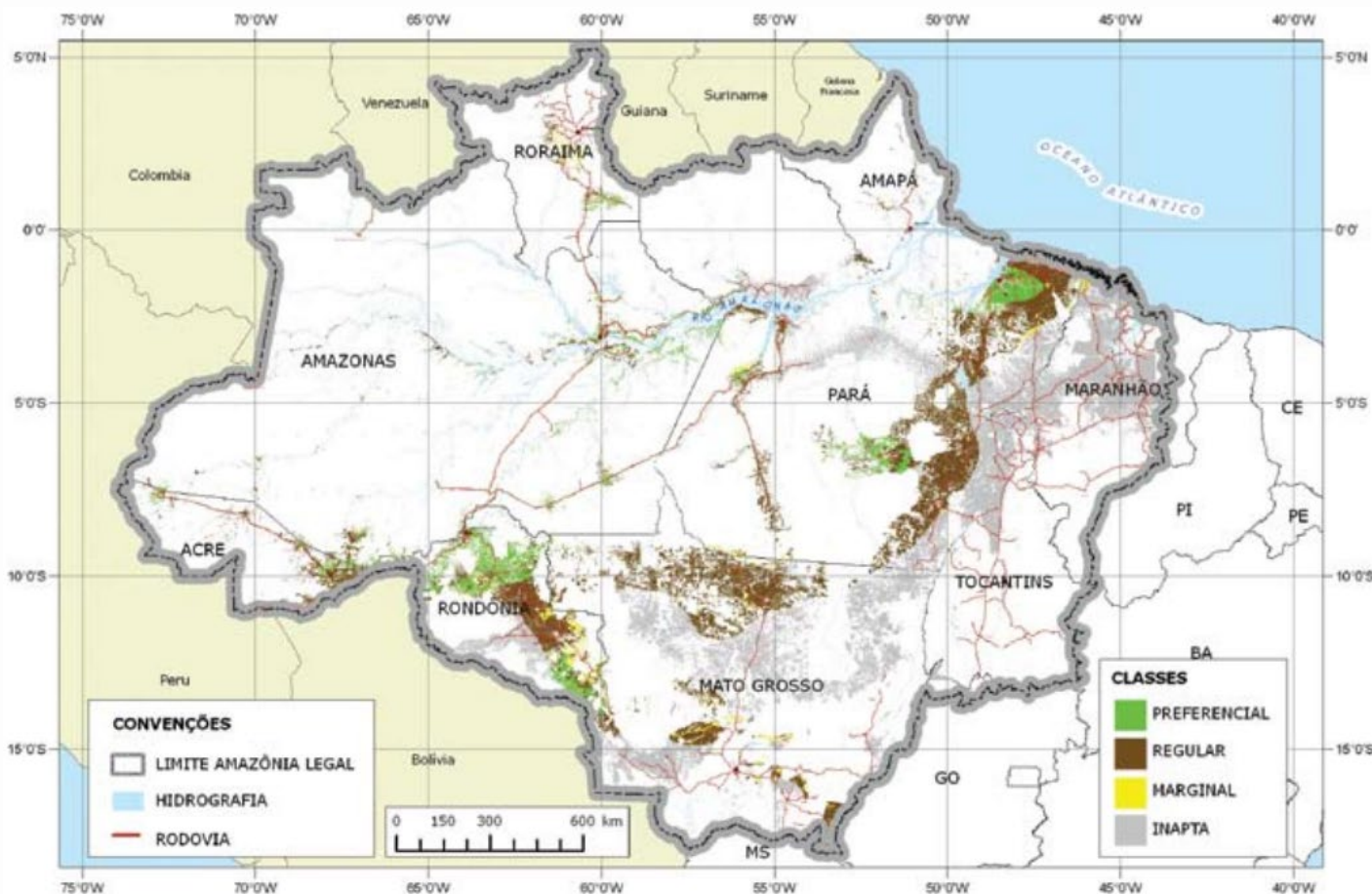
Necessidade de criação de políticas públicas para proteção do mercado e incentivo ao produtor nacional

Oportunidades no Brasil

Expansão dos plantios e geração de emprego



Zoneamento Agroecológico da cultura da palma de óleo nas áreas desmatadas da Amazônia Legal – Nível de Manejo B



CLASSE	PREFERENCIAL		
	ha	km ²	%
AC	416.037	4.160	2,53
AM	1.461.375	14.614	0,94
AP	20.334	203	0,14
MT	203.959	2.040	0,23
PA	2.327.674	23.277	1,87
RO	2.720.638	27.206	11,50
RR	187.409	1.874	0,84
TOTAL	7.337.426	73.374	

2.515.083 ha



+250m il

Empregos
podem ser gerados



+R\$50Bi

Receita direta gerada



+20

Municípios
impactados positivamente

Fonte: EMBRAPA, 2010.

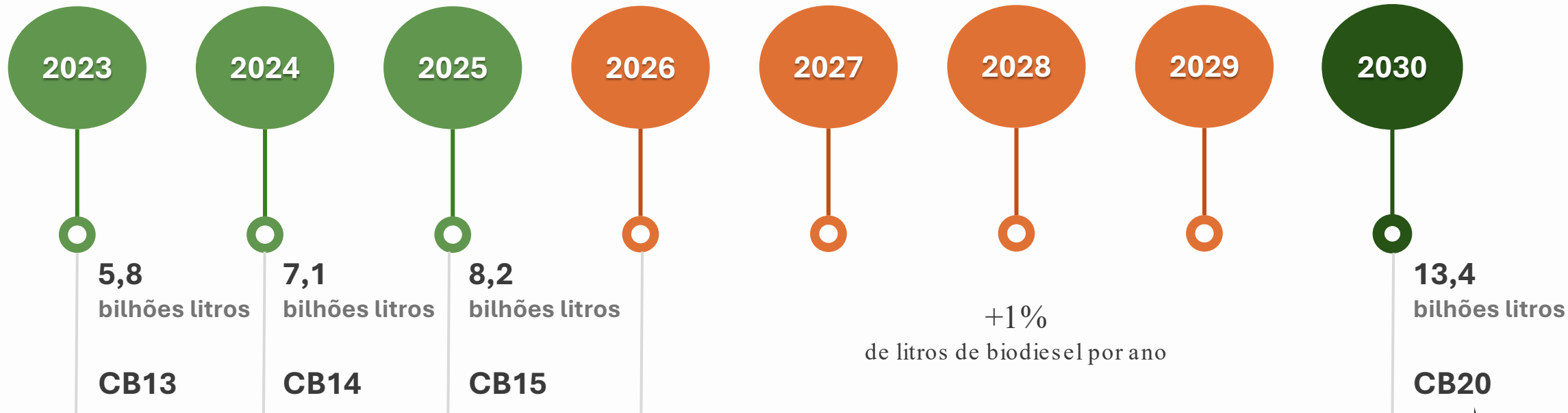
Oportunidades no Brasil

Demanda por óleo vegetal - Biodiesel



Governo fixa 20% de mistura de biodiesel em 2030

Projeção



Redução da ociosidade
capacidade produtiva



Descarbonização da economia
adequação às condições climáticas



Transição energética
sustentabilidade ambiental

Fonte: UBRABIO e CNPE, 2024.

Desafios Enfrentados para o Crescimento do Setor



Incentivos

Ampliar os incentivos fiscais e tributários para atrair novos investidores;



Políticas Públicas de Fomento

Instituição de Políticas públicas para desenvolvimento para agricultura familiar, pequenos e médios produtores, com linhas de créditos voltadas a cultura com juros atraentes;



Custo Logístico

Más condições de infraestrutura rodoviária, balsas e estradas de chão, resultam num custo de transporte de PA-SP cerca de R\$100 mais caro que vindo da Ásia para o Brasil;



Segurança Jurídica

A instabilidade, a falta de previsibilidade em relação às leis e normas trabalhistas, fundiárias dificultam a prosperidade do setor



Problemas Fundiários

Entraves na legalização na regularização fundiária e ambiental das propriedades rurais, custos elevados para obtenção de CAR e LAR



Competição desleal com Indonésia

Custo trabalhista menor em mais de 50%, o principal spend da produção do óleo de palma



Conclusão

Principais pontos e oportunidades para o setor

Como podemos garantir a Expansão dos Plantios?

- 1- Montante de dinheiro do FNO e Pronaf destinado para cultura da palma
- 2- Políticas públicas destinadas a agricultura familiar
- 3- Apoio estadual para regularização fundiária

Como podemos contribuir para que as empresas prosperem na Palma?

- 1- Investimento em infraestrutura, portos, pontes e rodovias.
- 2- Incentivos fiscais e tributários
- 3- Taxação de óleo de palma importado

Quais desafios a cultura da palma enfrenta?

- 1- Dependência de fatores climáticos
- 2- Alta necessidade de Mão de obra
- 3- Desenvolvimento tecnológico voltado a cultura
- 4- Elevados custos logísticos

O que o Setor espera para os Próximos 5 anos?

- 1- Maior tecnologia, para alcançar maiores rendimentos de produtividade (ton/ha) e taxa de extração
- 2- Maior facilidade de escoamento da produção via marítima (BR do Mar)
- 3- Aumento de área plantada por pequenos e médios produtores
- 4- Incentivos fiscais e tributários consolidados para o setor
- 5- Linhas de crédito consolidadas para a cultura da palma



Contatos:

Eduardo Gonçalves Pereira Junior

CEO – Belem Bioenergia Brasil

E-mail: eduardo.junior@belembioenergia.com.br



PALMACON

BRAZILIAN PALM - CONFERENCE & BUSINESS