



Earthworm Foundation Brasil

“Transformando desafios em oportunidades: inclusão, rastreio e impacto social”

| Earthworm Foundation (EF) – Fundação Minhocas

Vislumbramos uma sociedade global que respeite a si mesma e às necessidades da natureza



Fundada em 1999



Trabalhando em 5
continentes com
projetos terrestres



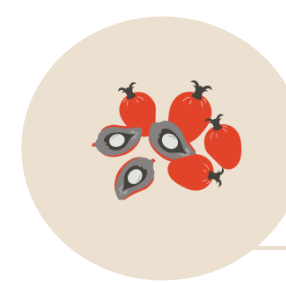
Mais de 100 empresas
associadas, clientes e
doadores



Expertise em questões
socioambientais



80% do nosso pessoal
está no campo (+300)



Trabalhando em
cadeias globais de
suprimentos

A Earthworm Foundation (anteriormente The Forest Trust/TFT) é uma organização sem fins lucrativos orientada para o impacto com 25 anos de experiência criando condições para que as pessoas e a natureza prosperem.

Trabalhamos com empresas para encontrar soluções para desafios ambientais e sociais dentro das cadeias de valor e transformar a forma como os produtos do dia a dia são produzidos com soluções sustentáveis que beneficiam o planeta.



Nossa metodologia

Trabalhamos COM
EMPRESAS

Trabalhamos
COM
e PARA

Trabalhadores



Solos



REGENERANDO
Clima, Pessoas,
Biodiversidade



Pequenos
produtores



Comunidades



Florestas

IMPULSIONADOS
pelo poder das
CADEIAS DE
SUPRIMENTOS

A mudança climática está sobre nós Os nossos membros assumem compromissos de longo alcance para respeitar as pessoas e a natureza em suas cadeias de suprimentos. Eles trabalham conosco em uma jornada contínua de melhoria e inovação.

| EF Membros



| Atuação no Brasil

Bioma Amazônia

Micro região de Tomé-Açu (PA)
Santarém (PA)
Altamira (PA)
Itaituba/Miritituba (PA)
Porto Velho (RO)

Bioma Cerrado

Sorriso (MT)

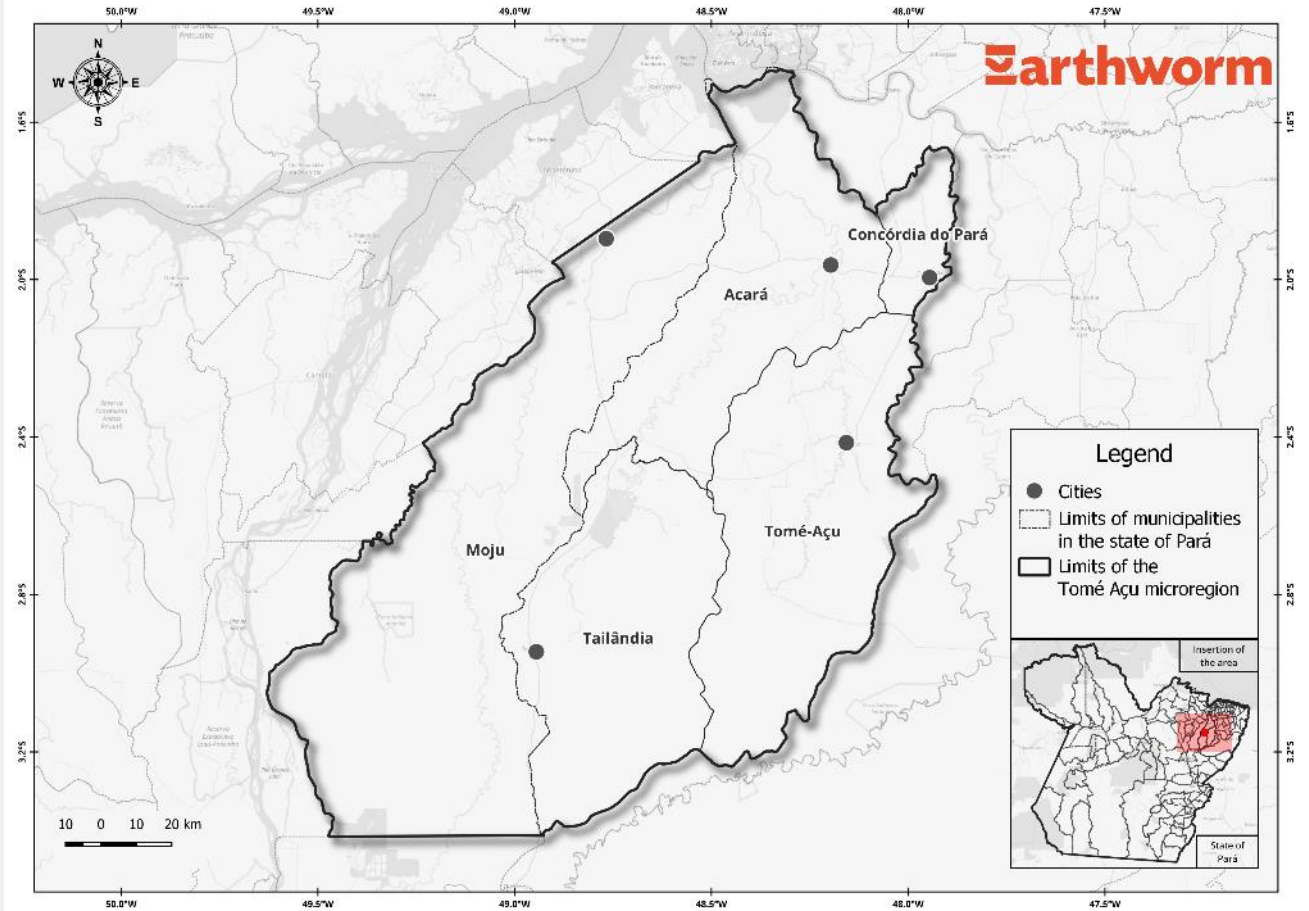
Gestão Social e Ambiental

Bahia
Mato Grosso
Pará
São Paulo

Urbano

São Paulo
Rio de Janeiro
Pará

MICRO REGIÃO DE TOMÉ-AÇU



| Objetivos



1. Proteger e regenerar florestas amazônicas



2. Diversificar a agricultura familiar e promover a segurança alimentar



3. Empoderamento de Gênero e Formação cidadã



4. Fortalecer Associações e Cooperativas



5. Promover os direitos à terra e cadeias de suprimentos livres de conflitos

| Proteger e regenerar florestas amazônicas



Encorajamos e apoiamos a implementação de Sistemas Agroflorestais (SAFs), de recuperação de áreas degradadas, implantação de consórcios. E



Apoiamos alternativas de incremento na renda familiar, de acordo com o perfil e as demandas locais

| Fortalecer a propriedade e diversificar a produção



Prestamos assistência técnica individual com uma visão holística da propriedade



Incentivamos a diversificação da produção

| Segurança alimentar



Sensibilizamos as comunidades para se alimentarem adequadamente, fazendo melhor uso de sua própria produção no processo de comer.

Levamos treinamentos *in loco* sobre o uso de Plantas Alimentícias Não Convencionais (PANCs).

| Empoderamento de Gênero e Formação Cidadã

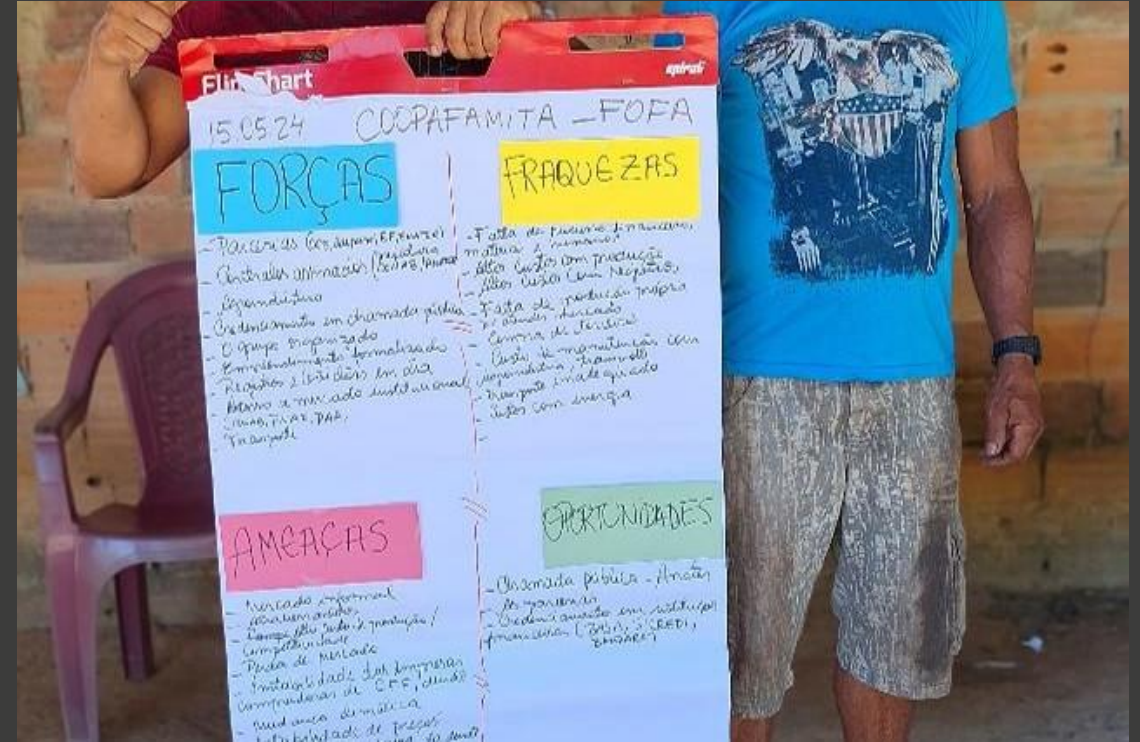


Conduzimos treinamentos e mentorias em Empreendedorismo e Gestão de negócios rurais



Mapeamos perfis vocacionais e formamos líderes em negócios

| Fortalecimento de Associações e Cooperativas



Apoiamos empreendimentos ou grupos locais que desejam melhorar a sua gestão e o acesso à mercados

Convidamos os grupos a co-criarem o futuro que desejam alcançar. Colaboramos na elaboração e na implementação de Planos de Gestão e de Negócios desses grupos

| Promover os direitos à terra e cadeias de suprimentos livres de conflitos



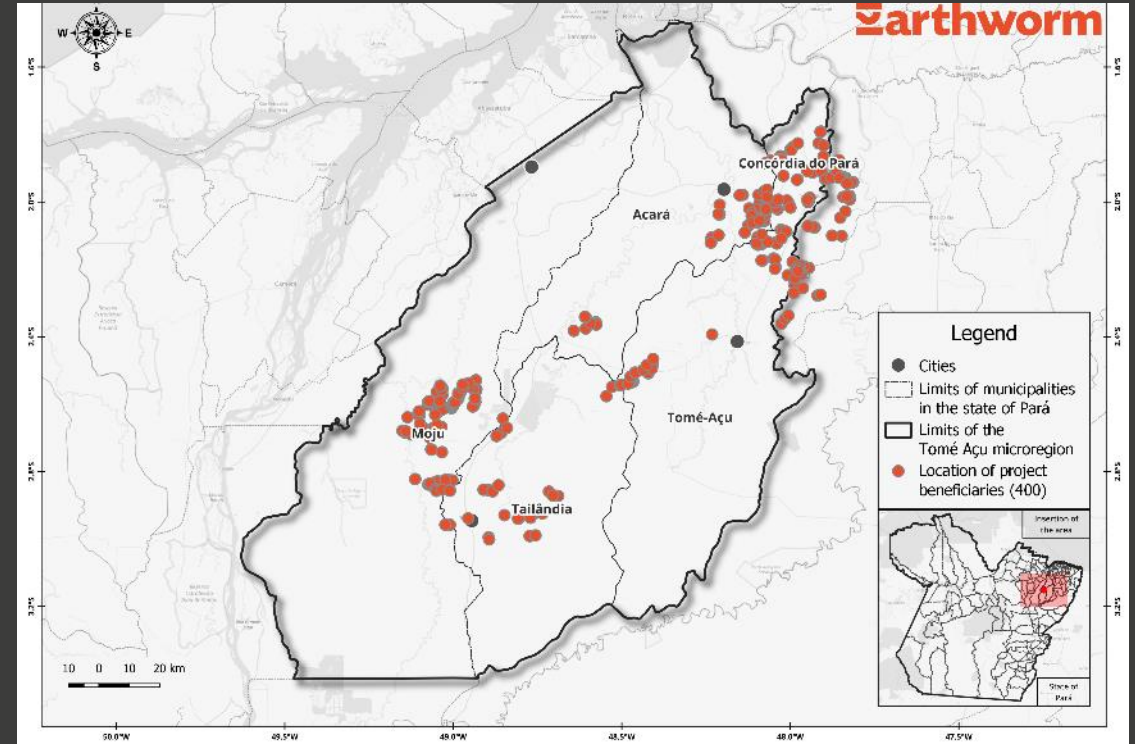
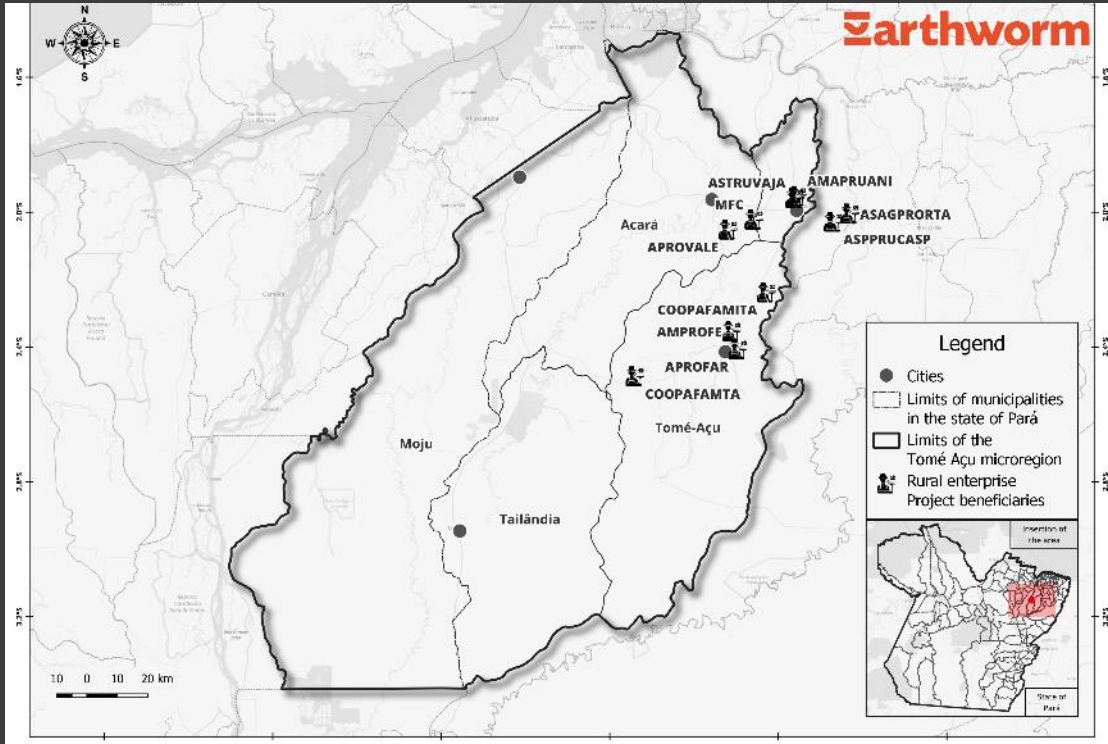
Apoiamos as comunidades em prol do reconhecimento territorial e da busca de políticas públicas que garantam a dignidade e o bem-estar das comunidades.

Trabalhos com parceiros para promover o acesso à terra e adequação ambiental.

Earthworm Foundation

Apoiamos o Fortalecimento dos relacionamentos entre empresas e comunidades através de uma Gestão Social colaborativa e harmônica.

Earthworm | Beneficiários Landscape Tomé-Açu



Impacto atual



400
Beneficiários de palma registrados




453
beneficiários através de negócios rurais

6
• Acará
• Moju
• Tomé Açu
• Tailândia
• Concórdia do Pará
• São Domingos do Capim
Municipalities



15.233 ha

- Palma
- Açai
- Cacau
- Mandioca
- Pimenta-do-reino
- Hortaliças



47
Tópicos:
Gestão
Empoderamento das mulheres
Segurança alimentar
Sabonete artesanal
Cooperativismo
Plano de negócios
Treinamentos realizados



613
Participação em treinamentos

10 Negócios Rurais: 8 Associações; 2 Cooperativas
453 Membros: 42% homens e 58% Mulheres

- 5 formalizadas pela EF
- 10 diagnósticos realizados
- 10 Planos de ação preparados, acordados, sendo implementados e com progresso monitorado
- 10 planos de negócios iniciados
- 10 Termos de Cooperação

Número de projetos/Nível atual de maturidade organizacional, gerencial, financeira e de infraestrutura:

	T1	T2
1	INICIAL	INICIAL
6	BÁSICO	3 BÁSICO
1	INTERMEDIÁRIO	5 INTERMEDIÁRIO
1	AVANÇADO	1 AVANÇADO
1	EXCELENTE	1 EXCELENTE

Negócios Rurais



97
Comunidades alcançadas por meio de programas de segurança de direitos à terra e recursos

403
Tópicos:
Regularização fundiária
Regularização ambiental
Regularização documental
Gestão da empresa
Fitossanidade
Orientação técnica
Propriedades com ATER

14
• 2 Diretrizes de Regularização Fundiária;
• 1 Cartilha de Segurança Alimentar e 1 Cartilha de Saúde Vegetal;
• 5 Identidades visuais para projetos e produtos; e 1 Caixa de Gerenciamento de Projetos;
• 2 Grupos de WhatsApp;
• 1 Guia do Produtor
• 1 Cartilha de Empoderamento feminino
Ferramentas desenvolvidas

209
Lideranças femininas engajadas




Impacto atual

3 

Empresas engajadas com Políticas de NDPE e NDV


Agropalma, BBB, Palmasa

104 

Técnicos formados em Gestão Social e CLPI

118K ha 

Hectares protegidos e com iniciativas de melhoria de manejo.

853 

Pequenos agricultores e famílias com maior resiliência de subsistência
(400 pequenos produtores de palma e 10 associações com mais 453 famílias)

176 

Propriedades diversificaram sua renda
(com 5 ou mais espécies na propriedade)

6.688 

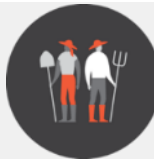
Hectares que utilizam práticas de agricultura regenerativa

235 

Agricultores com direitos fundiários documentados e garantidos

209 

Mulheres líderes engajadas e liderando seus negócios.

5 

Organizações de pequenos produtores acessam novos mercados e iniciam a comercialização

| Apoiadores

Apoiadores financeiros:



* Atualmente fortalecendo parcerias com uma gama mais ampla de apoiadores financeiros

Parceiros do projeto

ICRAF

TNC

IPAM

EMBRAPA

Agropalma

Alter Eco Foundation

Brands 4 Sustainability

Givaudan

Governo Estadual e Municipal

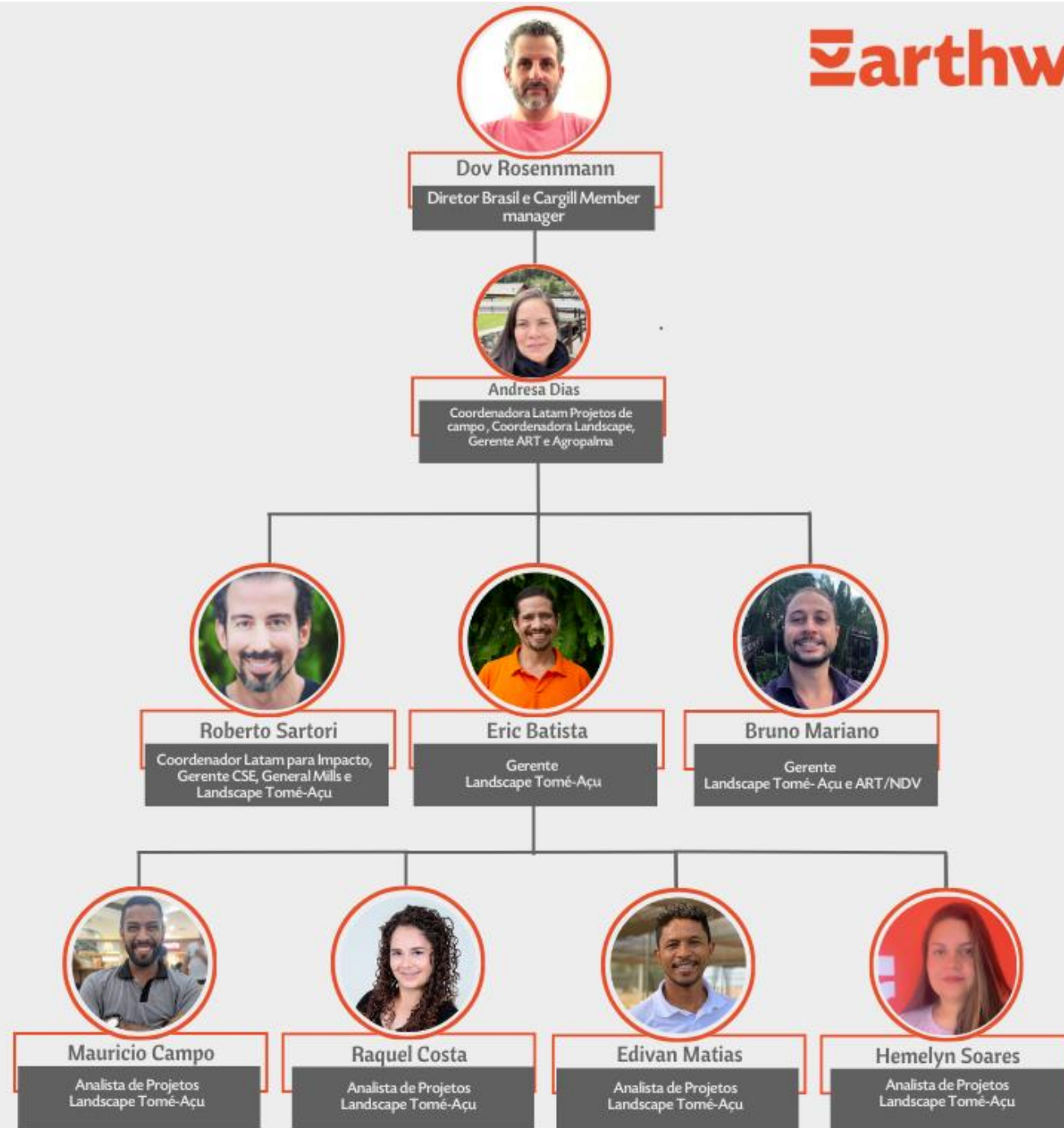
IFPA

UFPA

Belem BioEnergia

CAMTA

Natura





PALMA CON

PALMA DO BRASIL - CONFERENCIA & NEGOCIOS

2024

ORGANIZAÇÃO

AMERICA
EXPORT BRASIL



Andresa Dias
Coordenadora de Projetos para América Latina
a.dias@earthworm.org
www.linkedin.com/in/andresa-dias-carvalho

LinkedIn
Earthworm Foundation Brasil

